

Boletim do Sistema de Alerta Hidrológico da Bacia do rio Doce

Belo Horizonte, 13 de dezembro de 2015 às 17:00h.

A Figura 1 ilustra o deslocamento da massa de água com elevada concentração de sólidos em suspensão desde o distrito de Bento Rodrigues até a foz do rio Doce, ocorrido no período entre 05/11/2015 a 21/11/2015.

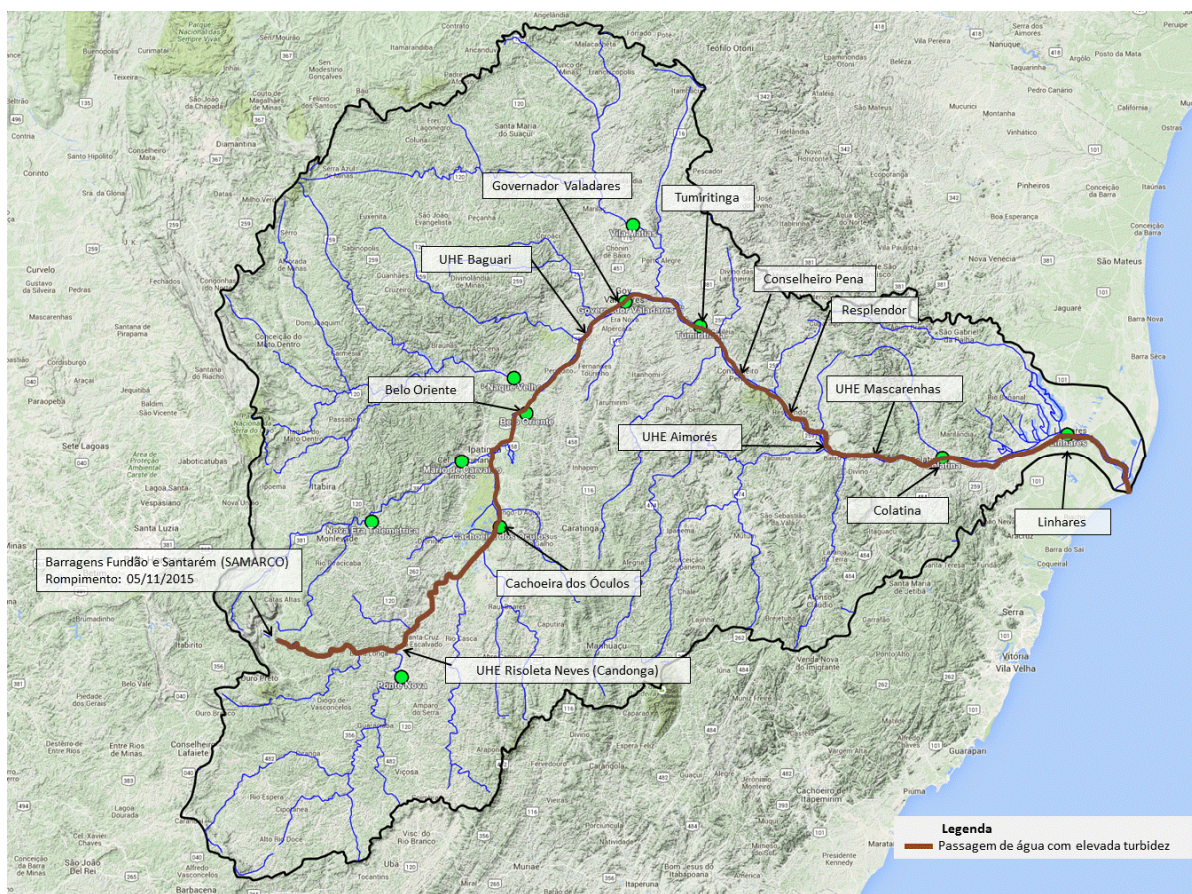


Figura 1 - Deslocamento da água com elevada turbidez pela bacia do rio Doce (Fonte: Google Maps)

Previsão de turbidez

Com os dados obtidos até o momento a previsão de turbidez é a seguinte:

- Governador Valadares – Abaixo de 2500 NTU nos dias 14 e 15/12/15
- Tumiritinga – Abaixo de 2500 NTU nos dias 14 e 15/12/15
- Galiléia, Conselheiro Pena e Resplendor – Abaixo de 2500 NTU nos dias 14 e 15/12/15
- Itueta – Abaixo de 2500 NTU nos dias 14 e 15/12/15
- Aimorés – Abaixo de 2500 NTU nos dias 14 e 15/12/15
- Baixo Guandu - Abaixo de 2500 NTU nos dias 14 e 15/12/15
- Colatina - Abaixo de 2500 NTU nos dias 14 e 15/12/15

A CPRM está utilizando um modelo simplificado para a previsão de Turbidez na calha do rio Doce baseado na diluição e eficiência de retenção de sedimentos em reservatórios.

Este modelo está sendo calibrado com dados de Turbidez cedidos por:

- CENIBRA – nos pontos de monitoramento no rio Doce entre ponte BR-120 e Belo Oriente.
- COPASA - nos pontos de monitoramento do rio Doce entre Ipatinga e Itueta.

Sendo este validado com os dados cedidos pelo IGAM nos pontos de monitoramento localizados entre os municípios de Rio Doce e Aimorés.

No trecho a jusante do reservatório da usina de Aimorés a CPRM está utilizando informações de diversas instituições para calibração do modelo.

Para darmos continuidade a modelagem de Turbidez para o trecho do rio Doce no estado do Espírito Santo é necessário que as instituições que estão fazendo o monitoramento de turbidez nos enviem os dados (laudos identificados e assinados) para o email: alerta.doce@cprm.gov.br.

Acompanhamento Hidrológico

Níveis das estações Fluviométricas da RHN - Rede Hidrometeorológica Nacional
Parceria ANA/CPRM

Data	Hora	PN	CD	CO	NE	MC	BO	NV	GV	VM	TU	SS	CL	LI
12/12/2015	17:00	174		320	98	79	307	230	203	112	190		265	189
12/12/2015	18:00	175		320	121	76		229	201	113			266	188
12/12/2015	19:00	176		320	123	74		228	199	114			266	187
12/12/2015	20:00	179		321	113	73		227						186
12/12/2015	21:00	181		321	130	72		227	197	114			264	184
12/12/2015	22:00	184		321	156	72		227	198	113			262	184
12/12/2015	23:00	186		320	157	72		226	198	113			260	183
13/12/2015	00:00	188		320	139	74		226	198	113			259	184
13/12/2015	01:00			320	120	79		226	197	113			256	184
13/12/2015	02:00	190		320	110	84		226	196	112			253	183
13/12/2015	03:00	190		320	132	89		226	194	112			250	182
13/12/2015	04:00	189		320	151	91		226	193	111			248	182
13/12/2015	05:00	188		321	147	93		226	191	111			247	182
13/12/2015	06:00	187		321	129	94		225	189	110			246	182
13/12/2015	07:00	187		322	110	95	254	225	189	110	176		245	182
13/12/2015	08:00	186		323	96	97		225	188	109			246	183
13/12/2015	09:00	185		324	89	99		225	188	107			246	183
13/12/2015	10:00	184		325	90	99		225	188	104			246	182
13/12/2015	11:00	183		325	99	103		225	187	103			247	181
13/12/2015	12:00	182		324	121	112		225	186	102	174		248	180
13/12/2015	13:00	180		323	124	122		225	184	101			248	179
13/12/2015	14:00	179		322	112	125		225	184	101			250	178
13/12/2015	15:00	177		321	99	125		225	185	102			250	177
13/12/2015	16:00	177		319	92	120		225	186	102			250	176
13/12/2015	17:00	176		317	91	115		225	186	103	166		248	175

Observação: Cotas em centímetros

Cotas de Alerta: PN = 280; NE = 350; MC = 440; GV = 320; TU = 500; CL = 570; LI = 350

Cotas de inundação: PN = 330; NE = 470; MC = 520; GV = 360; TU = 550; CL = 620; LI = 380

*: Cota abaixo do zero da régua

Legenda:

PN: Ponte Nova	MC: Mário de Carvalho	VM: Vila Matias	LI: Linhares - Cais do Porto
CD: Fazenda Cachoeira D'antas	BO: Belo Oriente	TU: Tumiritinga	
CO: Cachoeira dos Óculos	NV: Naque Velho	SS: São Sebastião da Encruzilhada	
NE: Nova Era	GV: Governador Valadares	CL: Colatina	

Link do Sistema de Alerta da bacia do rio Doce

<http://www.cprm.gov.br/sace>

http://www.cprm.gov.br/sace/index_bacias_monitoradas.php?getbacia=bdoce

Atenciosamente,

Artur Matos

Engenheiro Hidrólogo

Pesquisador em Geociências

Superintendência de Belo Horizonte

Serviço Geológico do Brasil – SGB/CPRM

www.cprm.gov.br

Parceria:

