

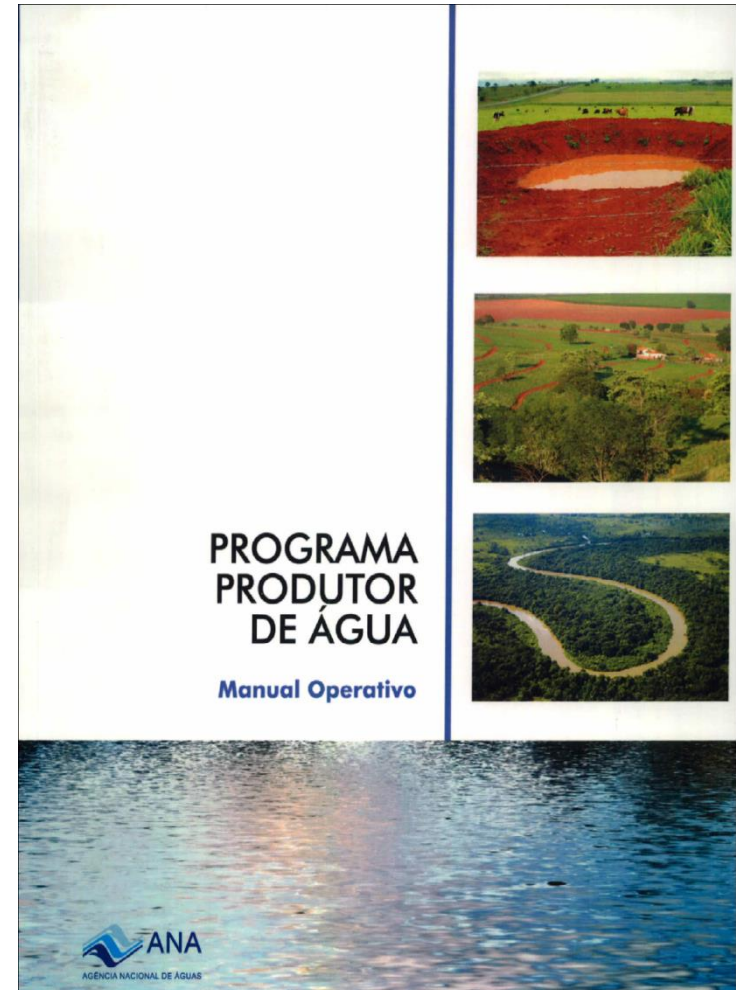


# PROGRAMA PRODUTOR DE ÁGUA

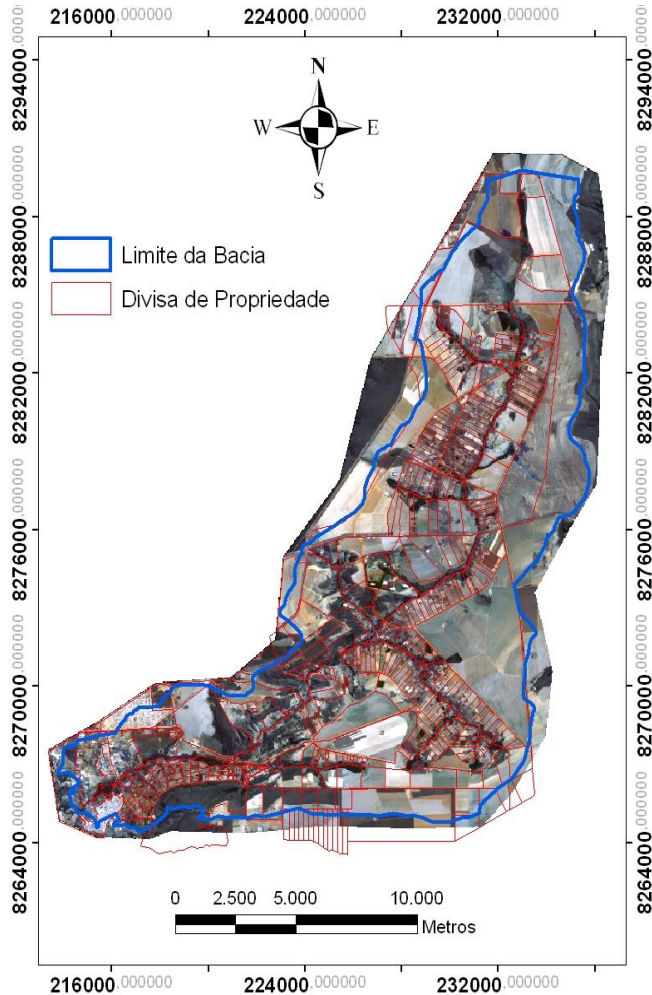
**Devanir Garcia dos Santos**  
**Gerente de Uso Sustentável de Água e Solo**  
**Superintendência de Implementação de Programas e Projetos**



# Programa de Melhoria da Qualidade e da Quantidade de Água em Mananciais, através do Incentivo Financeiro aos Produtores:



# Programa Produtor de Água

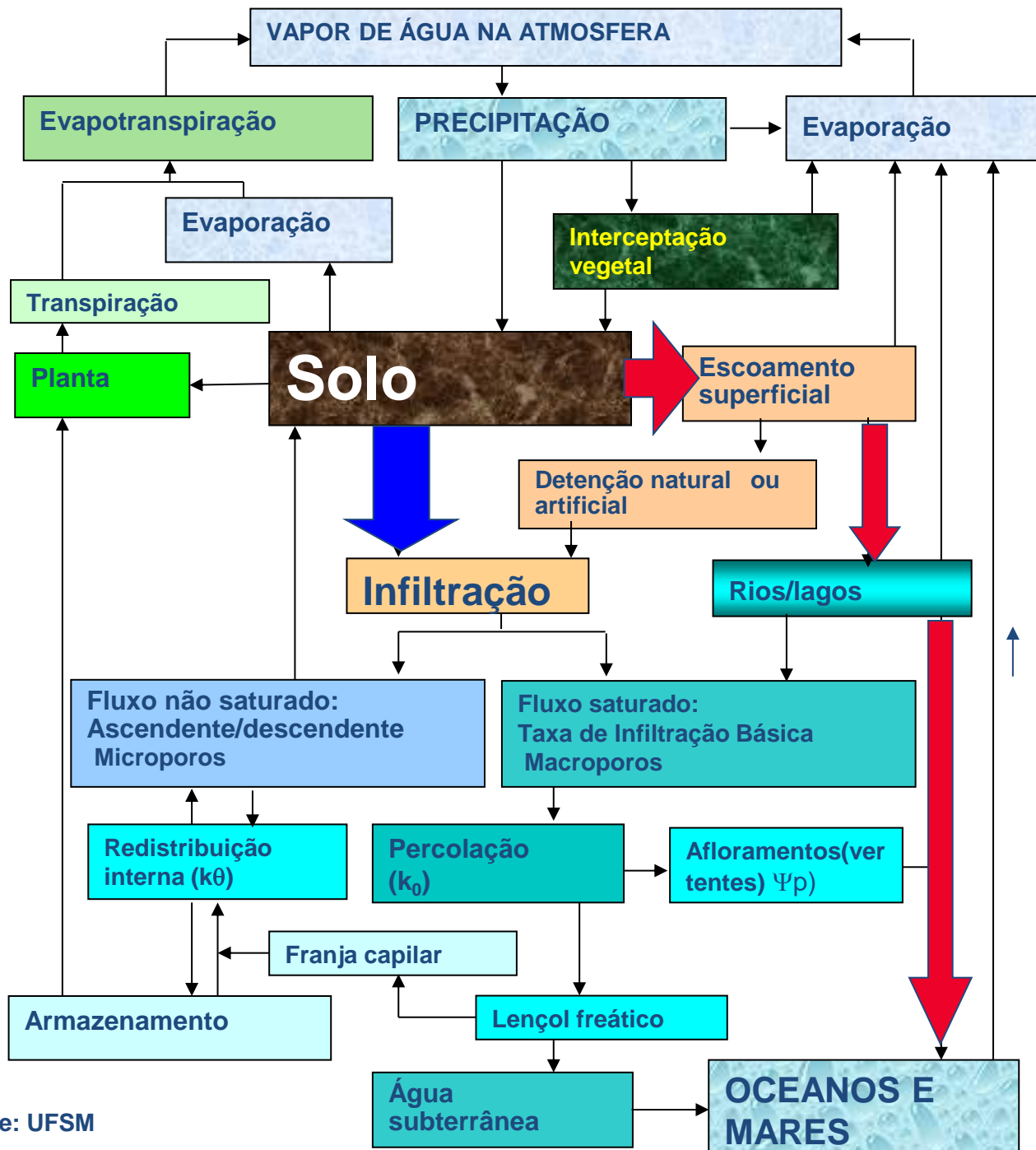


- É um programa de adesão voluntária de **pagamento por serviços ambientais** no qual são beneficiados **produtores rurais** que, por meio de **práticas e manejos conservacionistas**, e de **melhoria da cobertura vegetal**, venham a **contribuir para o abatimento efetivo da erosão e da sedimentação**, e para o aumento da infiltração de água, segundo o conceito *provedor-recebedor*

## Princípios

- Estratégico para a gestão da oferta de água nas bacias
- Alternativa para viabilizar a implementação plena das ações de conservação de água e solo
- Princípio do “usuário-pagador” que prevê a necessidade da cobrança pelo uso da água daquele que utiliza esse recurso, o mesmo raciocínio pode ser aplicado àquele que contribui com a manutenção ou melhoria da disponibilidade de água: quem contribui para melhorar a disponibilidade quali-quantitativa de água, adotando práticas sustentáveis, deve receber por esse serviço prestado a bacia hidrográfica (“provedor-recebedor”)

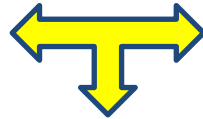




# CICLO HIDROLÓGICO

Programa  
**Produtor de Água**

**Produtor Rural**



**Conservação de Água e Solo**

reduz a poluição difusa (melhora a qualidade da água) e aumenta a infiltração de uma maior parcela da água de chuva nos solos de sua propriedade



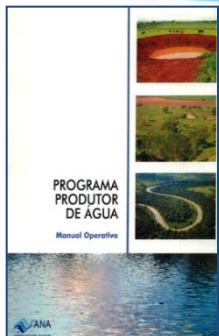
**presta um serviço ambiental à bacia**



Deve receber por isso, princípio do provedor-recebedor, mesmo fundamento teórico de externalidade, base do conceito do usuário-pagador, que sustenta a cobrança pelo uso da água



No caso do provedor-recebedor gerando uma externalidade positiva, e no usuário-pagador, uma externalidade negativa.



“Produtores de  
Água”

Utilização de práticas agrícolas que reduz a poluição difusa, melhorando a qualidade da água e aumenta a infiltração de uma maior quantidade de água da chuva no solo

**SUSTENTABILIDADE**

Quem recebe os benefícios dos serviços ambientais paga por isso

Fornecer um serviço ambiental



### **GERAL:**

**Apoiar projetos que visem promover a melhoria da qualidade e ampliação da oferta de águas e a regularização da vazão, utilizando o PSA como forma de incentivo a adoção de práticas que contribuam para esses objetivos.**

### **Específicos:**

- **Estimular o desenvolvimento das políticas de PSA de proteção hídrica no Brasil;**
- **Apoiar projetos em áreas:**
  - ✓ **De mananciais de abastecimento público;**
  - ✓ **Com conflito de usos de recursos hídricos;**
  - ✓ **Com problemas de baixa qualidade das águas;**
  - ✓ **Com vazões e regimes de rios sensivelmente alterados;**
  - ✓ **Com eventos hidrológicos críticos.**
- **Difundir o conceito de manejo integrado do solo, da água e da vegetação;**
- **Garantir sustentabilidade socioeconômica e ambiental a manejos e práticas implantadas, por meio de incentivos, inclusive financeiros, aos agentes selecionados.**



Programa  
**Produtor de Água**



- Fundamentado no uso da política de **Pagamento por Serviços Ambientais (PSA)**
- Estímulo a adoção de boas práticas conservacionistas voltadas à **proteção dos recursos hídricos no Brasil**

- Apoia
- Orienta
- Certifica

→ Projetos que visem à **redução da erosão** e do **assoreamento de mananciais** e **umentem a infiltração de água** no meio rural

O Programa prevê o apoio técnico e financeiro para o estabelecimento de arranjos que possibilitem o pagamento por serviços ambientais, e para execução de ações, como:

- construção de terraços e de bacias de infiltração;
- readequação de estradas vicinais;
- proteção de nascentes;
- recomposição e conservação de áreas com vegetação natural;
- reflorestamento das áreas de proteção permanente e reserva legal, agropecuária sustentável;
- saneamento ambiental, entre outros.

# Serviços Ecossistêmicos / Serviços Ambientais

## Serviços Ecossistêmicos

são os serviços prestados pelos ecossistemas naturais e as espécies que os compõem, na sustentação e preenchimento das condições para a permanência da vida humana na Terra (Daily,1997)

## Serviços Ambientais

são todas as práticas adotadas para manutenção dos Serviços Ecossistêmicos (Joanópolis, 2008)



## Programa Produtor de Água



Os projetos são desenvolvidos em parceria com **Estados, Municípios, Comitês de Bacia e Companhias de Abastecimento e Geração de Energia** e, para serem **contemplados com a marca “Produtor de Água”** devem obedecer a uma série de condicionantes e diretrizes estabelecidas pela ANA, tais como:

- arranjo local para o pagamento pelos serviços ambientais;
- remuneração sempre proporcional ao serviço ambiental prestado e com prévia inspeção de sua execução;
- sistema de monitoramento dos resultados, que visa quantificar os benefícios obtidos com sua implantação;
- estabelecimento de parcerias;
- assistência técnica aos produtores rurais participantes;
- práticas sustentáveis de produção; e
- bacia hidrográfica como unidade de planejamento.



# Metodologia de Execução do Programa

## Operação do Programa:

- Integração das ações da ANA com os interessados em parcerias para o PSA;
- O conhecimento via palestras e informações na página eletrônica da ANA;
- Apoio técnico e financeiro;
- Financiamento:
  - ✓ Elaboração do diagnóstico e projeto básico;
  - ✓ Práticas mecânicas e vegetativas de conservação de água e solo;
  - ✓ Capacitação e apoio a educação ambiental.



## SELEÇÃO DE SUB-BACIAS HIDROGRÁFICAS PARA O PROGRAMA

Para ser selecionada a sub-bacia deverá, além de atender as condicionantes, atender a pelo menos um dos critérios descritos a seguir, sendo dada prioridade aquela que atender ao maior número deles

- I. ser um manancial de abastecimento de água para uso urbano ou industrial;
- II. ser um manancial de fornecimento de água para a geração de energia elétrica;
- III. estar inserida em bacias hidrográficas que já tenham os instrumentos de gestão, previstos na Lei 9.443/97, implementados;
- IV. estar inserida em uma bacia hidrográfica cujo Plano de Recursos Hídricos identifique problemas de poluição difusa de origem rural, erosão e déficit de cobertura vegetal em áreas legalmente protegidas;
- V. ter um número mínimo de produtores rurais interessados que possa viabilizar a aplicação do Programa;
- VI. estar em situação de conflito de uso dos recursos hídricos;
- VII. estar sujeita a eventos hidrológicos críticos recorrentes;



## PROCESSO DE SELEÇÃO DE PROJETOS PARA O PROGRAMA

São 03 (três) as formas de ingresso de projetos no Programa Produtor de Água:

- (1) Chamamento Público:** em consonância com Edital, as entidades apresentam suas propostas de projetos para fazerem parte do Programa. **ANA fornece apoio técnico e financeiro.**
- (2) Manifestação de Interesse do proponente:** materializada por ofício enviado ao Diretor Presidente da ANA nos termos estabelecidos pelo Manual Operativo do Programa. As entidades desenvolvem seus projetos até chegarem no nível de exigência estabelecido pela ANA e quando conseguem, apresentam sua proposta de ingresso. **ANA fornece apenas apoio técnico.**
- (3) Parcerias com os Comitês de Bacias Hidrográficas** que se disponham a alocar recursos da cobrança pelo uso da água no pagamento dos serviços ambientais. **ANA fornece apenas apoio técnico.**

**Obs.:** Havendo necessidade de apoio financeiro para os projetos dos itens 2 e 3 a proposta de apoio é inserida na programação orçamentária anual a qual é aprovada pela DIREC para execução no ano subsequente.

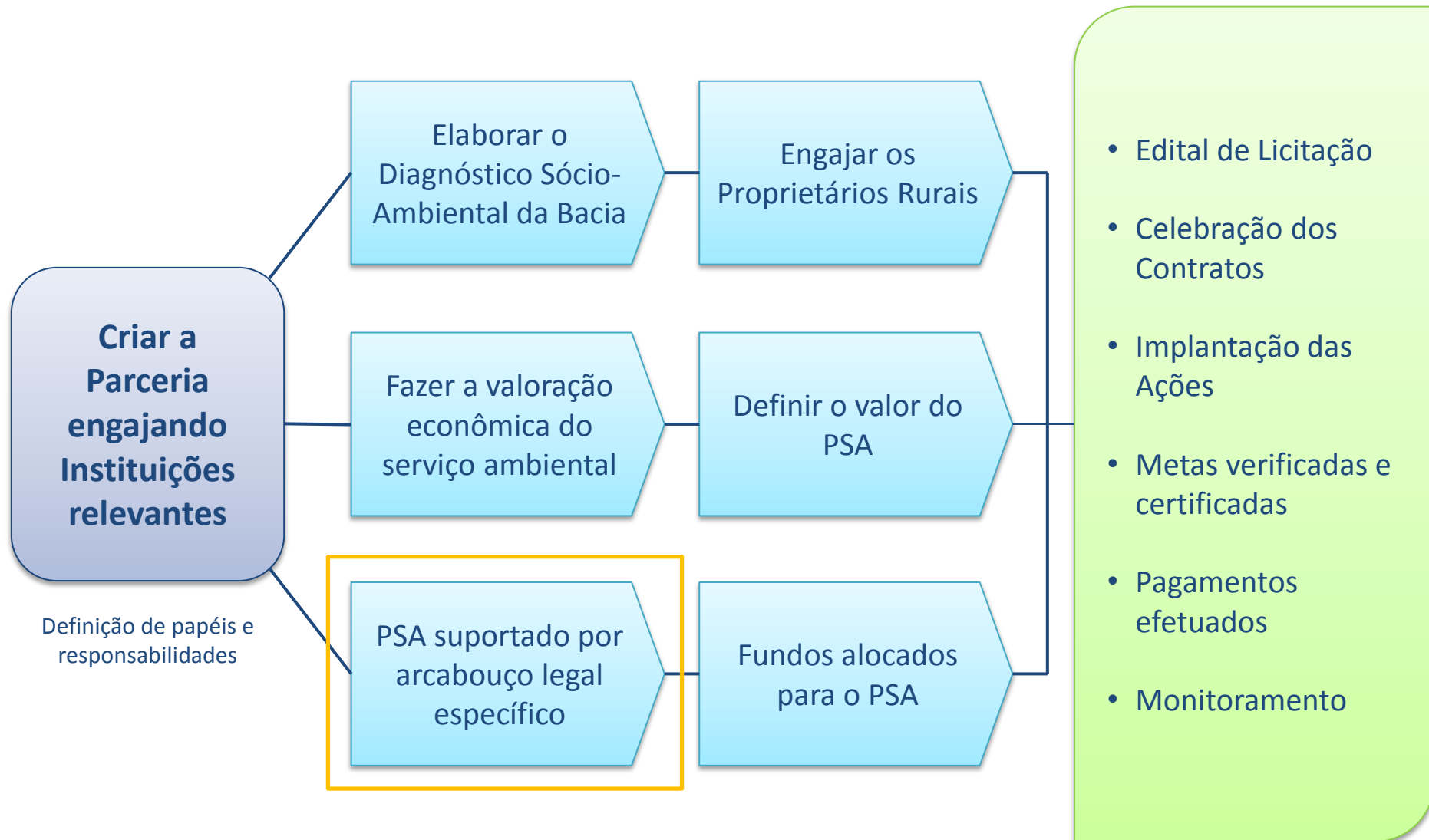


## Fontes de Financiamento

- Orçamento da União, Estados e Municípios
- Fundos Estaduais de Recursos Hídricos e Meio Ambiente;
- Fundo Nacional de Meio Ambiente;
- Bancos, Organismos Internacionais (ONG's, GEF, BIRD etc);
- Empresas de saneamento, de geração de energia elétrica e usuários e indústrias;
- Recursos da cobrança pelo uso da água;
- TAC, Compensação financeira por parte de usuários beneficiados;
- Mecanismo de Desenvolvimento Limpo / Kyoto.



Programa  
**Produtor de Água**



## **Manual Operativo do Programa Produtor de Água apresenta o seguinte conteúdo:**

- **Definição de serviços ambiental e ecossistêmico;**
- **Antecedentes do Programa Produtor de Água na Agência Nacional de Água;**
- **Objetivos e metas do Programa Produtor de Água;**
- **Mecanismos de ingresso dos projetos no Programa Produtor de Água da ANA;**
- **Fontes de recursos para implantação dos projetos;**
- **Atribuições e responsabilidades dos participantes;**
- **Aspectos técnicos relacionados aos projetos – sub-bacias hidrográficas e manejos conservacionistas elegíveis, valoração dos serviços ambientais e pagamento aos produtores;**
- **Formas de ingresso e critérios de seleção dos projetos individuais das propriedades;**
- **Certificação das ações adotadas nas propriedades;**
- **Meios de se estimar os impactos dos projetos nos recursos hídricos;**
- **Modelos de documentos do Programa para os projetos.**



## Anexos

**Anexo I** - Modelo de correspondência solicitando a inclusão de projeto no Programa

**Anexo II** - Roteiro mínimo para apresentação do Projeto

**Anexo III** - Modelo de Acordo de Cooperação Técnica entre a entidades parceiras

**Anexo IV** - Regimento interno da unidade de gestão do projeto – UGP

**Anexo V** - Modelo de edital para contratação dos PIP

**Anexo VI** - Estimativa do Percentual de Abatimento da Erosão

**Anexo VII** - Modelo de contrato Produtor – Entidade Gestora

**Anexo VIII** – Orientações básicas para o Programa de Monitoramento

## **METAS DA ANA COM RELAÇÃO AO PROGRAMA (05 ANOS)**

- **Divulgação do Programa e da política de PSA de proteção hídrica em todas as unidades da federação;**
- **Manutenção da página do Programa na página eletrônica da ANA;**
- **Incentivo a projetos em todas as regiões do Brasil;**
- **Treinamento de potenciais agentes executores de projetos (Estados, municípios, comitês de bacias, cooperativas, etc.);**
- **Estímulo à formação de arranjos organizacionais.**



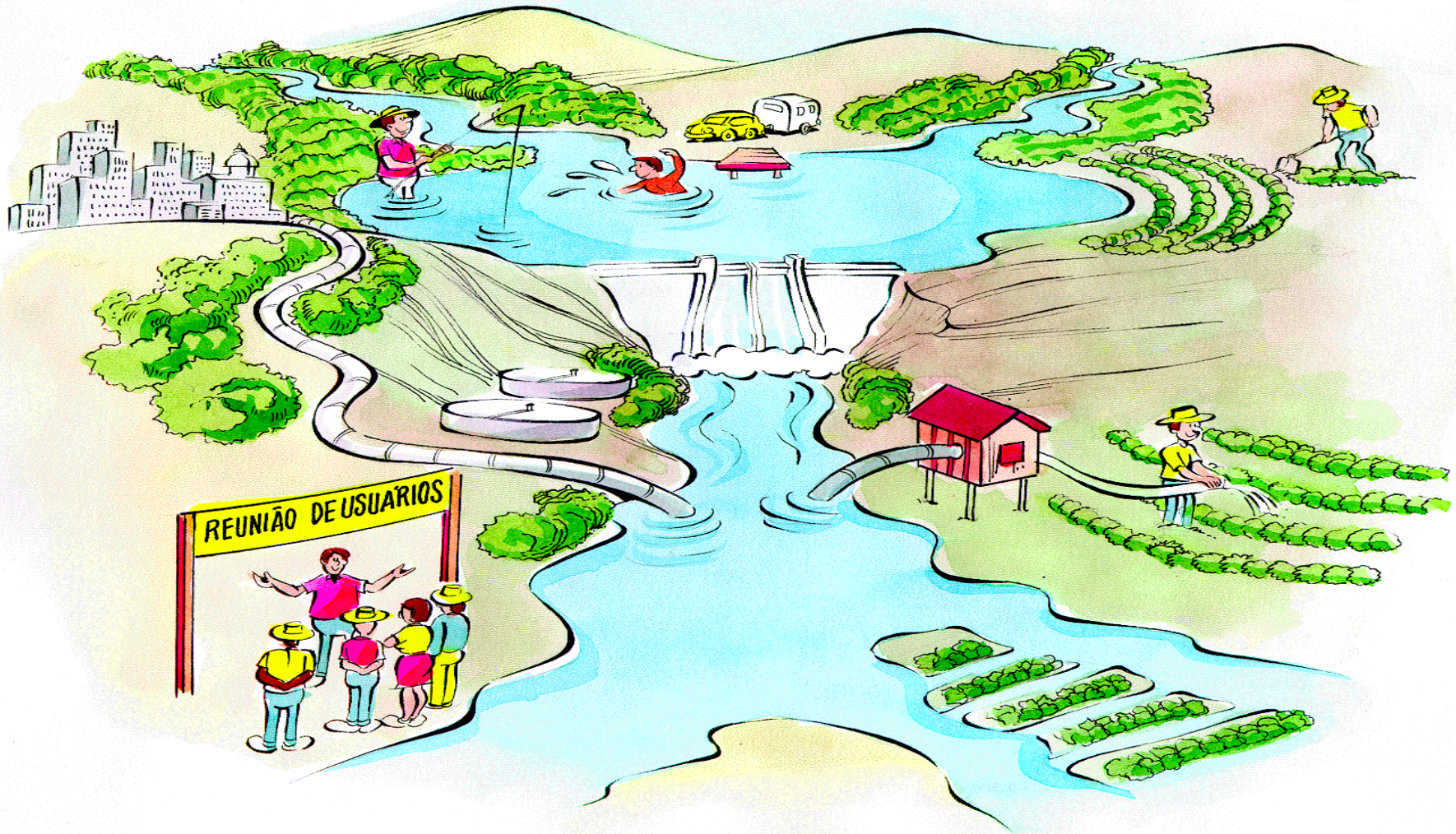
Considerando que o Programa vem se desenvolvendo desde 2001, está em andamento a contratação de uma avaliação de impacto dos Projetos PPA, cujos resultados sirvam de guia para reformulação do programa, se for o caso.

## **POSSÍVEIS APRIMORAMENTOS NO PROGRAMA**

- Dar uma maior escala de atuação do Programa
- ✓ Aumentar o número de projetos em execução por meio do credenciamento de instituições de porte com potencial para replicação do Programa (Comitês/Agências de Bacia, Agências Estaduais, Consórcios Municipais e Secretarias de Estado);
- ✓ Capacitar equipes dessas instituições para ela possam conduzir os trabalhos, hoje desenvolvidos pela ANA, nos projetos desenvolvidos no âmbito da Bacia ou do Estado;
- ✓ Capacitação e estímulo de Organizações não Governamentais para utilização do modelo Produtor de Água. Hoje a TNC, o Boticário e a WWF já desenvolvem projetos.
- ✓ Está em negociação parcerias com os estados do Paraná, Santa Catarina, Pará, Ceará e Mato Grosso e com os comitês do PCJ, São Francisco, Doce e Paraíba do Sul.



# GESTÃO COMPARTILHADA





# GESTÃO DE RECURSOS HÍDRICOS



# Práticas conservacionistas de caráter vegetativo



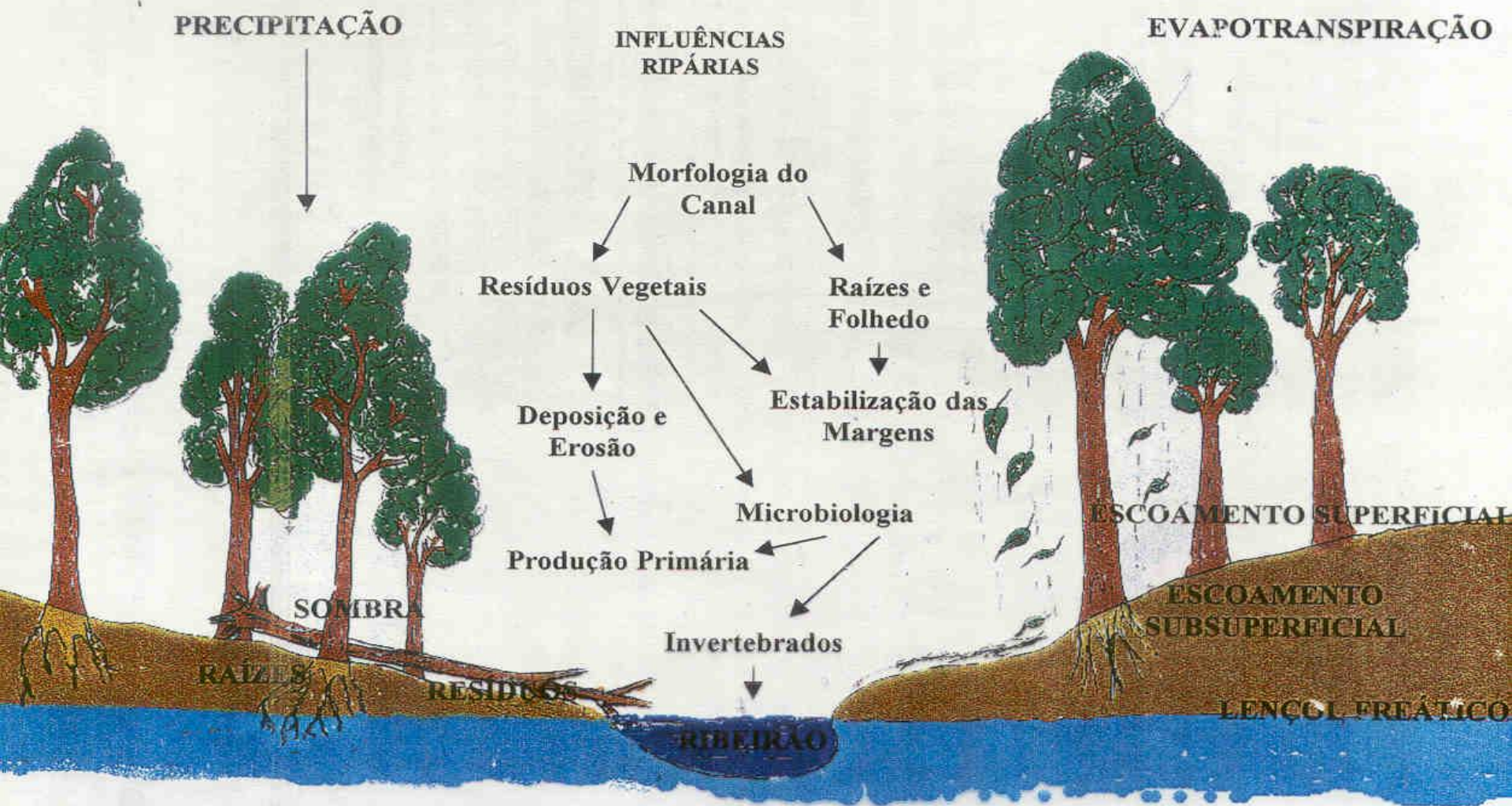
## Reflorestamento



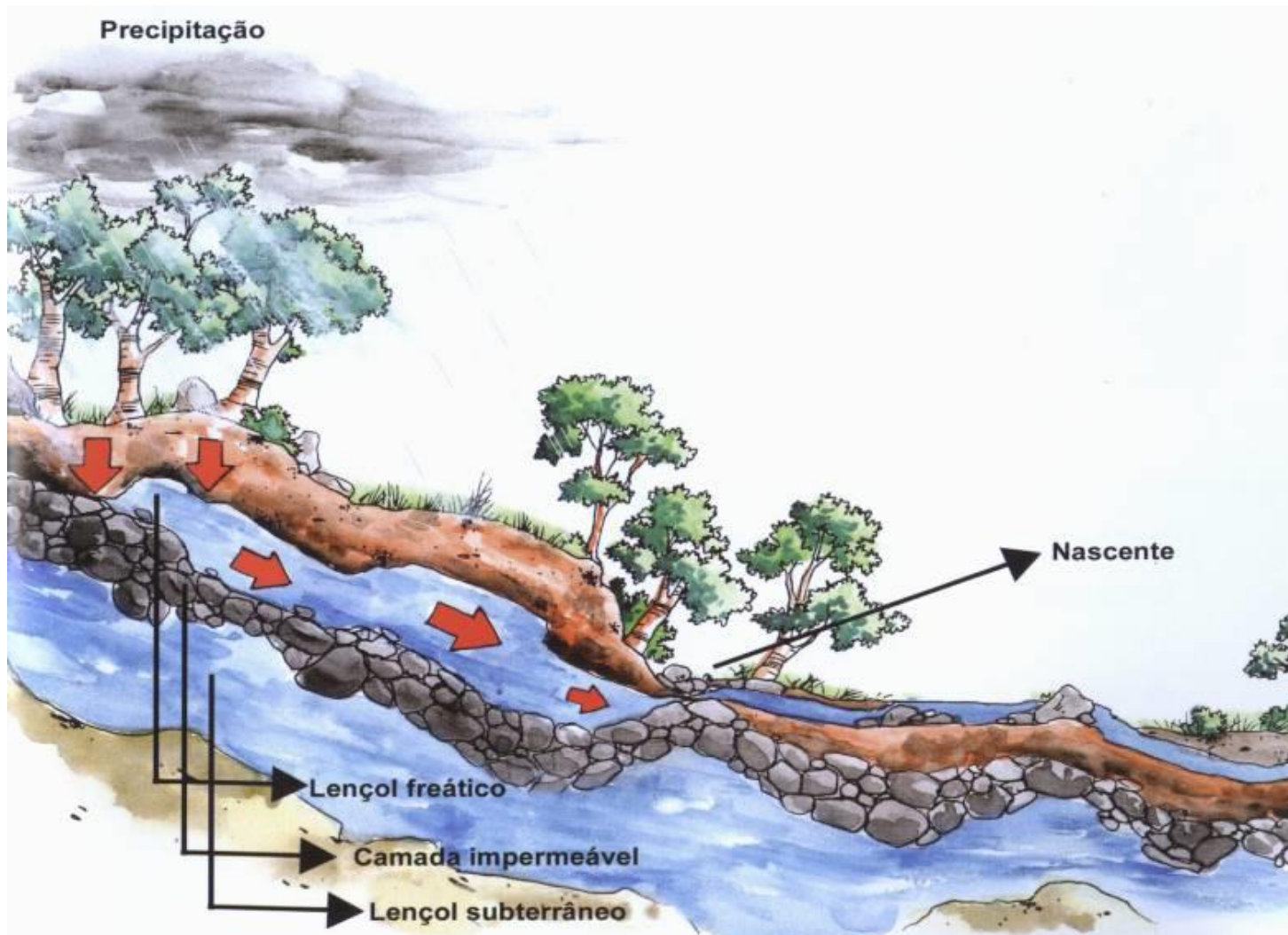


# ESQUEMA CONCEITUAL DE UMA ÁREA RIPÁRIA

(Modificado a partir de LIKENS, 1992)



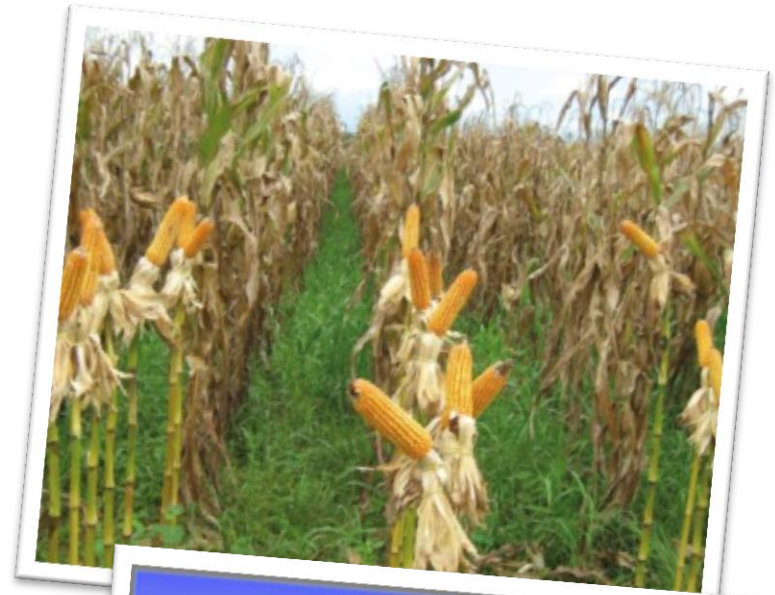
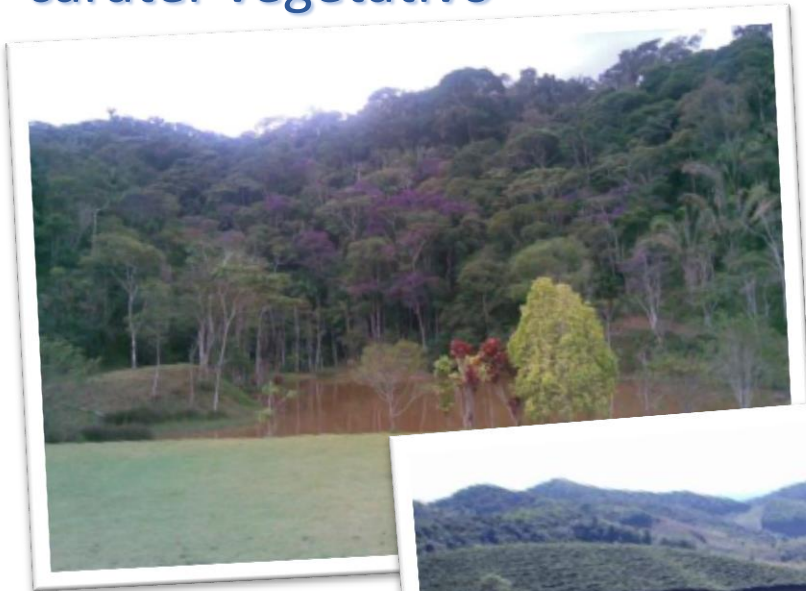
# Nascente





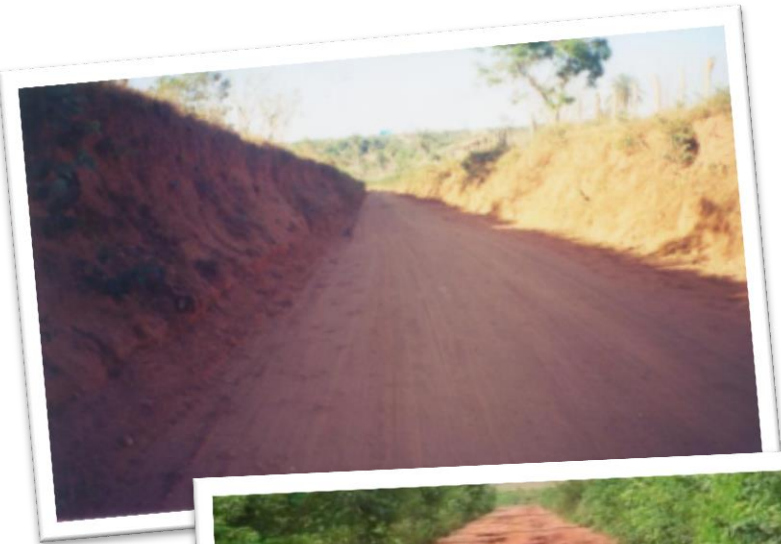
Programa  
**Produtor de Água**

Práticas conservacionistas de  
caráter vegetativo



Programa  
**Produtor de Água**

Práticas conservacionistas de  
caráter mecânico



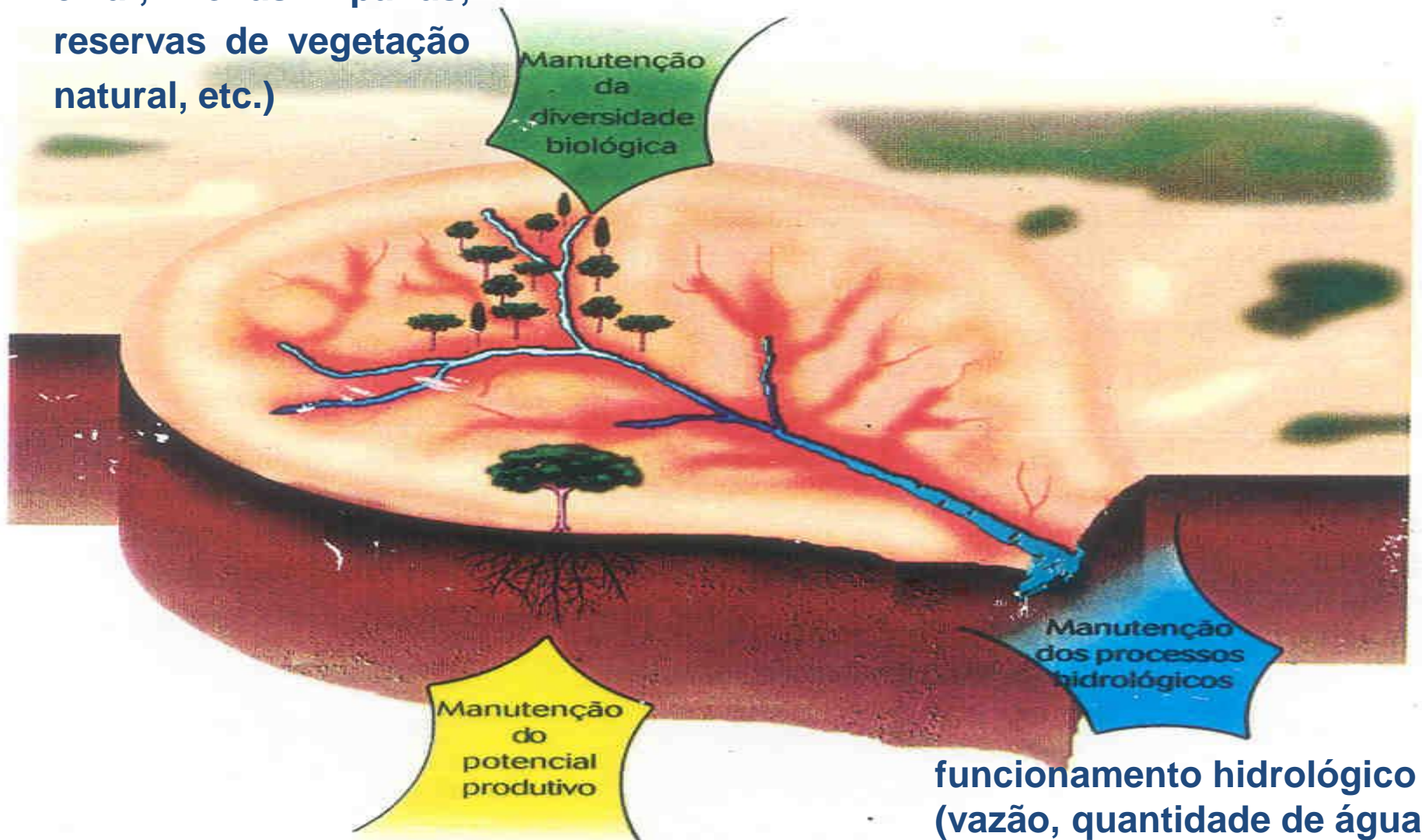


# CONSERVAÇÃO DE ÁGUA E SOLO



# SAUDE DA SUB BACIA

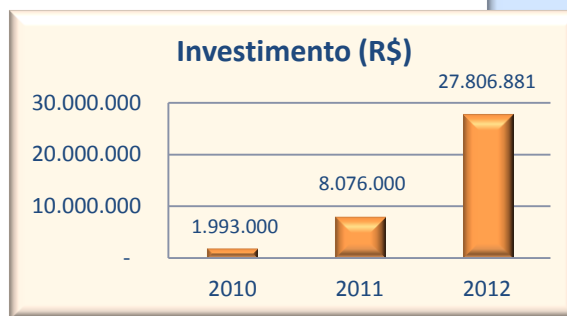
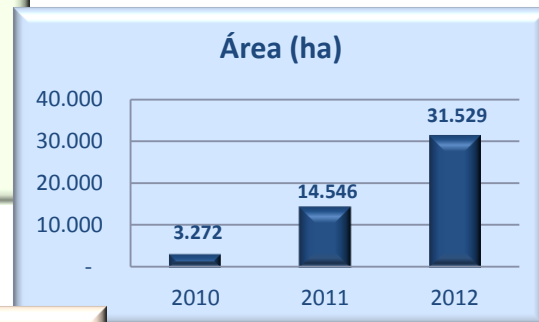
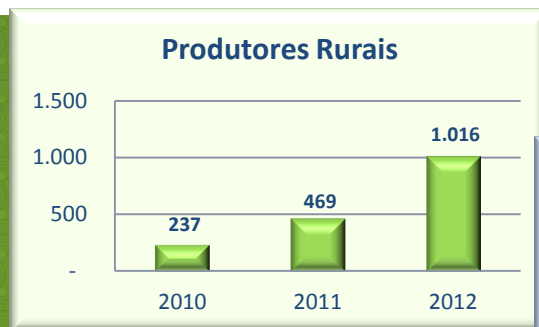
biodiversidade (mata ciliar, zonas ripárias, reservas de vegetação natural, etc.)



funcionamento hidrológico (vazão, quantidade de água e qualidade da água)



# Números do Programa Produtor de Água



- **20 Projetos em andamento** – 07 Regiões Metropolitanas (*mananciais de abastecimento de capitais* - SP, RJ, Palmas, Rio Branco, Campo Grande, Goiânia e Brasília)
- Área Abrangida pelos projetos – **306.399 ha**
- População impactada pelos projetos **30 milhões de pessoas**
- Mais de **1.000 produtores** recebendo serviços ambientais
- Mais de **40.000 ha** já trabalhados

**PROJETOS PROGRAMA PRODUTOR DE ÁGUA (PPA) E CONSERVAÇÃO DE ÁGUA E SOLO (CAS)**

Nº	TÍTULO	UF	FORMA DE INGRESSO NA ANA	APOIO
1	Produtor de Água da Bacia do ribeirão João Leite	GO	Manifestação de interesse Ministério Público	Técnico/Financeiro
2	Produtores de Água de Rio Verde – Rio Verde	GO	Manifestacao de interesse da Prefeitura	Técnico/Financeiro
3	Produtor de Água na Bacia do Rio Macaé	RJ	Manifestacao de interesse do Comite de bacia	Técnico/Financeiro
4	Oásis Apucarana	PR	Chamamento Público Edital	Técnico/Financeiro
5	Produtor de Água do rio Rola - Rio Branco	AC	Chamamento Público Edital	Técnico/Financeiro
6	APA do Pratigi	BA	Manifestação de interesse Da OCT	Técnico/Financeiro
7	Projeto Conservador das Águas - Extrema	MG	Manifestação de interesse Prefeitura Extrema	Técnico/Financeiro
8	Programa Produtor de Água no PCJ	SP	Parceria com Comitês PCJ / iniciativa ANA	Técnico/Financeiro
9	Programa Produtor de Água de Guaratinguetá	SP	Chamamento publico edital / manifestação de interesse	Técnico/Financeiro
10	Programa Produtor de Água Pípiripau - Brasília	DF	Iniciativa da ANA	Técnico/Financeiro
11	Projeto Produtor de Água do Rio Camboriú – Camboriú / Balneário de Camboriú	SC	Manifestação de Interesse Prefeitura de Camboriú	Técnico/Financeiro
12	Projeto Produtores de Água e Floresta - Bacia do Guandu	RJ	Manifestação de Interesse Prefeitura de Rio Claro	Técnico/Financeiro
13	Produtor de Água no Guariroba – Campo Grande	MS	Manifestação de interesse Ministério Público	Técnico/Financeiro
14	Protetor das Águas – Santa Cruz do Sul	RS	Manifestacao de interesse da Universidade	Técnico
15	Projeto Taquarussu: Uma fonte de vida - Palmas	TO	Manifestação de Interesse EMASA	Técnico/Financeiro
16	ProdutorES	ES	Iniciativa ANA / SEMARH ES	Técnico
17	Projeto Córrego Feio Patrocínio	MG	Chamamento Público/Manifestação de Interesse	Técnico/Financeiro
18	Produtor de Água rio Claro	MG	Manifestação de interesse da SEAPA MG	Técnico/Financeiro
19	Produtor de Água nas Bacias do São Francisco	A definir	Parceria CBH Agência de Água	Técnico
20	Produtor de Água nas Bacias do Doce	A definir	Parceria CBH Agência de Água	Técnico

Site do Programa Produtor de Água

[www.ana.gov.br/produagua](http://www.ana.gov.br/produagua)

# Obrigado!



[www.twitter.com/anagovbr](http://www.twitter.com/anagovbr)



[www.youtube.com/anagovbr](http://www.youtube.com/anagovbr)